

令和元年度(2019年度) グループホームネバーランド 事業報告書

1. 施設の概要

(1)介護保険法

- ・認知症対応型共同生活介護
- ・介護予防認知症対応型共同生活介護

利用定員 各ユニット9名(合計18名)

2. 施設管理など

(1)職員配置

令和元年3月現在(単位:人)

(各ユニット)	基準数	現員
管理者	1	1
計画作成担当者	1	1
介護職員(日中)	日中利用者3人に対して1名配置	3人以上
介護職員(夜間)	1	1

(単位:人)

(2)運営推進会議

	第1回	第2回	第3回	第4回	第5回	第6回	
参加者	5月22日	7月24日	9月4日	11月19日	1月15日	3月15日	
利用者	0	0	0	0	0	0	感染症の 予防の 為中止
利用者家族	1	1	0	1	0		
介護保険課職員	0	0	0	0	0		
地域包括支援センター職員	1	1	1	1	1		
自治会長	0	1	1	1	1		
民生委員	0	1	1	1	1		
地域住民(知見を有する)	1	1	1	1	1		
事業所職員	1	1	1	1	1		

(3)消防訓練

日付	訓練内容
令和1年10月30日	通報・消火・避難訓練(日中想定)
令和1年3月	コロナウイルス感染予防の為、中止

3.利用の状況

(1)日課

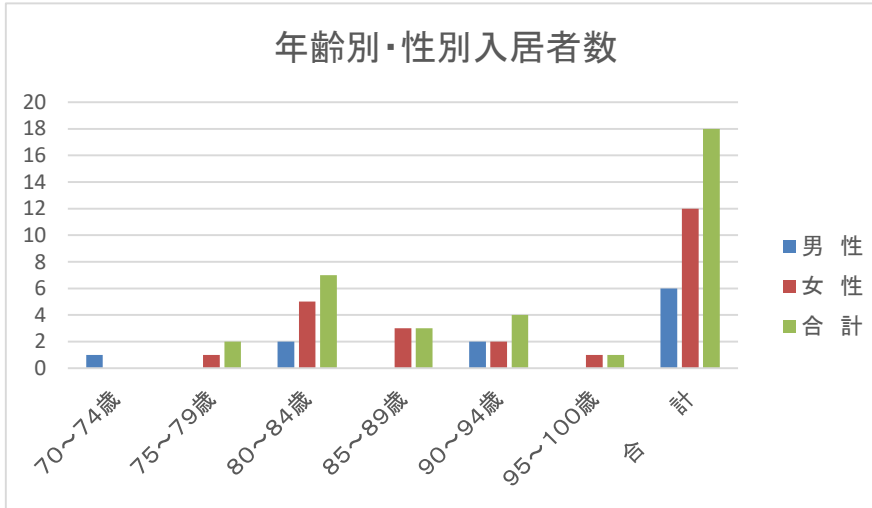
7:00	起床・洗顔・着替等
7:20	朝食準備
7:45	朝食
8:50	ラジオ体操・体温、血圧測定
10:00	レクリエーション・余暇時間・入浴
11:30	昼食準備・口腔体操
12:00	昼食
14:00	ラジオ体操・入浴・レクリエーション
15:00	喫茶・おやつ
15:30	リハビリ訓練
17:00	夕食準備・口腔体操
17:30	夕食
19:00	着替え
20:00	消灯

(2) 年齢別・性別入居者数

(単位:人)

年齢	男性	女性	合計
70~74歳	1	0	0
75~79歳	0	1	2
80~84歳	2	5	7
85~89歳	0	3	3
90~94歳	2	2	4
95~100歳	0	1	1
合計	6	12	18

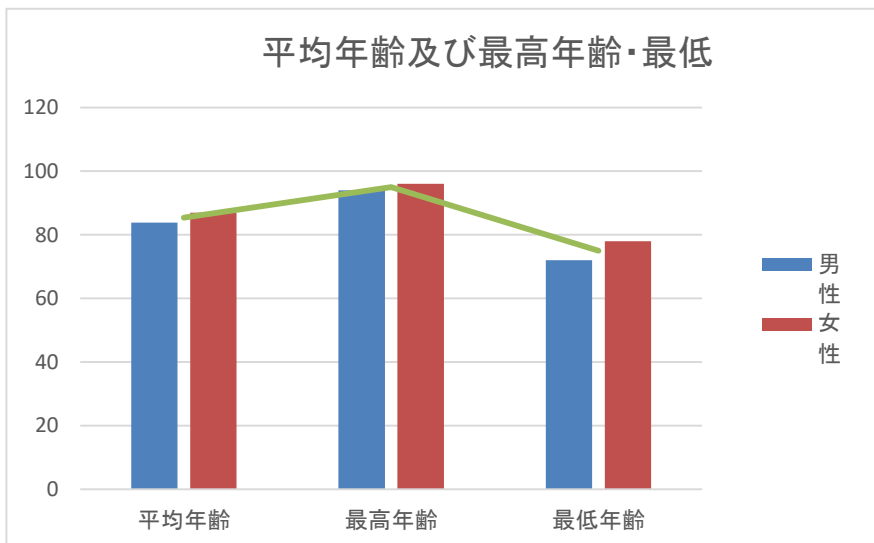
2020年3月31日現在



3) 平均年齢及び最高年齢・最低年齢 (単位:歳)

	男性	女性	全体
平均年齢	83.8	87	85.4
最高年齢	94	96	95
最低年齢	72	78	75

2020年3月31日現在



(2) 年齢別・性別入居者数

(単位:人)

年齢	男性	女性	合計
70～74歳	1	0	0
75～79歳	0	1	2
80～84歳	2	5	7
85～89歳	0	3	3
90～94歳	2	2	4
95～100歳	0	1	1
合計	6	12	18

2020年3月31日現在

(3) 平均年齢及び最高年齢・最低年齢(単位:歳)

	男性	女性	全体
平均年齢	83.8	87	85.4
最高年齢	94	96	95
最低年齢	72	78	75

2020年3月31日現在

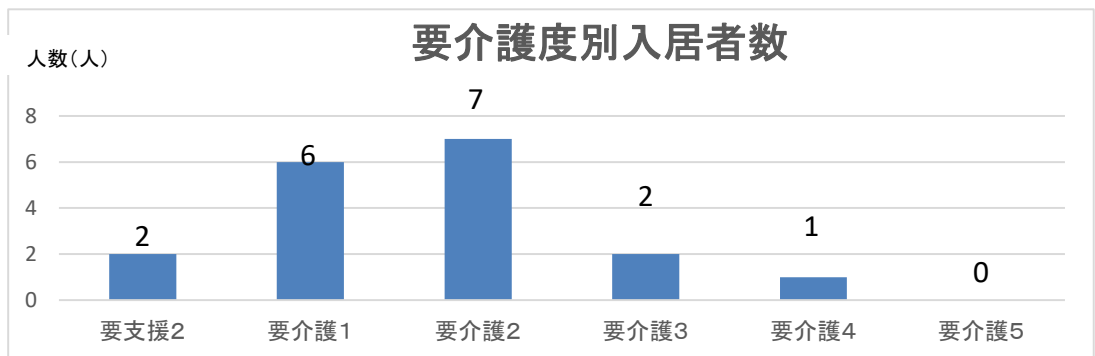
4. 要介護度別入居者数

要介護度	全体	割合
要支援2	2	11%
要介護1	6	33%
要介護2	7	39%
要介護3	2	11%
要介護4	1	6%
要介護5	0	0%
合計	18	100%

2020年3月31日現在

※平均要介護度

令和元年度 2.06(要支援2 2人)



5. 認知症高齢者の日常生活自立

2020年3月31日現在

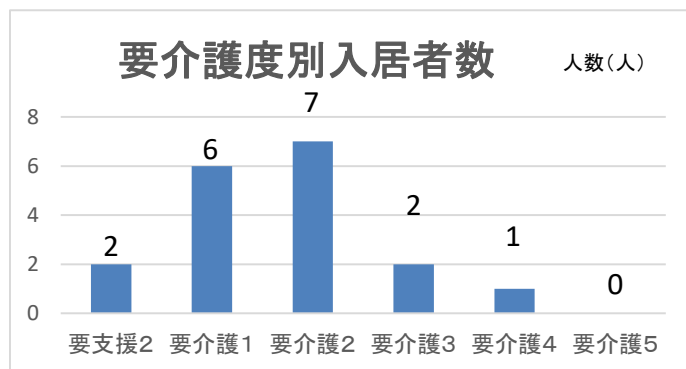
(単位:人)

ランク	判定基準	合計
I	何らかの認知症を有するが、日常生活は家庭内及び社会的にほぼ自立している。	0
II a	家庭外で、日常生活に支障を来たすような症状・行動や意思疎通の困難さが見られても、誰かが注意していれば自立できる。	4
II b	家庭内でも上記IIの状態が見られる。	6
III a	日中を中心として、日常生活に支障を来たすような症状・行動や意思疎通の困難さが時々見られ、介護を必要とする。	4
III b	夜間を中心として、日常生活に支障を来たすような症状・行動や意思疎通の困難さが時々見られ、介護を必要とする。	2
IV	日常生活に支障を来たすような症状・行動や意思疎通の困難さが頻繁に見られ、常に介護を必要とする。	2
M	著しい精神症状や問題行動あるいは、重篤な身体疾患が見られ専門医療を要する。	0
合計		18

(4).要介護度別入居者数

要介護度	全体	割合
要支援2	2	11%
要介護1	6	33%
要介護2	7	39%
要介護3	2	11%
要介護4	1	6%
要介護5	0	0%
合計	18	100%

2020年3月31日現在



※平均要介護度

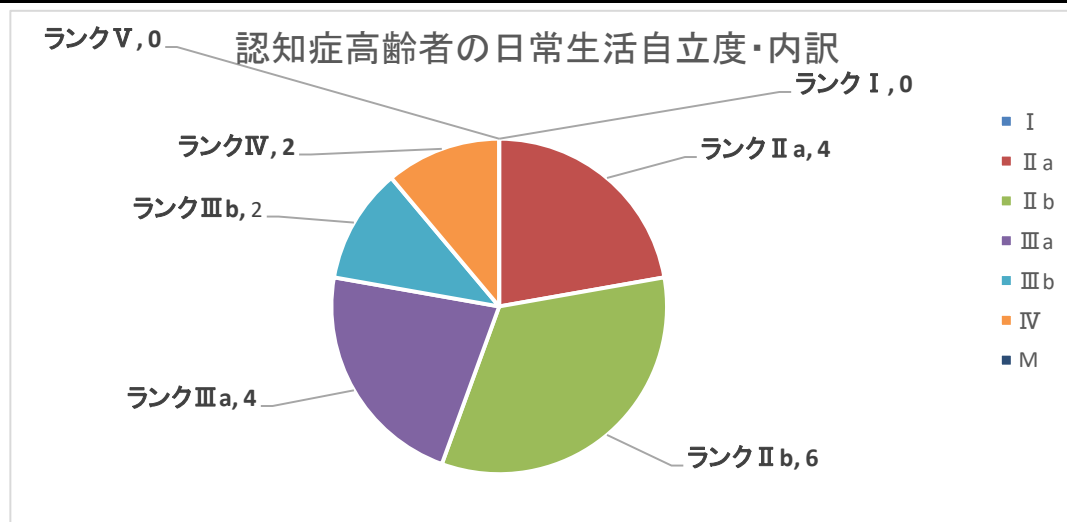
令和元年度 2.06(要支援2 2人)

5. 認知症高齢者の日常生活自立

2020年3月31日現在

(単位:人)

ランク	判定基準	合計
I	何らかの認知症を有するが、日常生活は家庭内及び社会的にほぼ自立している。	0
Ⅱa	家庭外で、日常生活に支障を来たすような症状・行動や意思疎通の困難さが見られても、誰かが注意していれば自立できる。	4
Ⅱb	家庭内でも上記Ⅱの状態が見られる。	6
Ⅲa	日中を中心として、日常生活に支障を来たすような症状・行動や意思疎通の困難さが時々見られ、介護を必要とする。	4
Ⅲb	夜間を中心として、日常生活に支障を来たすような症状・行動や意思疎通の困難さが時々見られ、介護を必要とする。	2
Ⅳ	日常生活に支障を来たすような症状・行動や意思疎通の困難さが頻繁に見られ、常に介護を必要とする。	2
M	著しい精神症状や問題行動あるいは、重篤な身体疾患が見られ専門医療を要する。	0
合計		18



6.行事及び内容

①地域交流行事

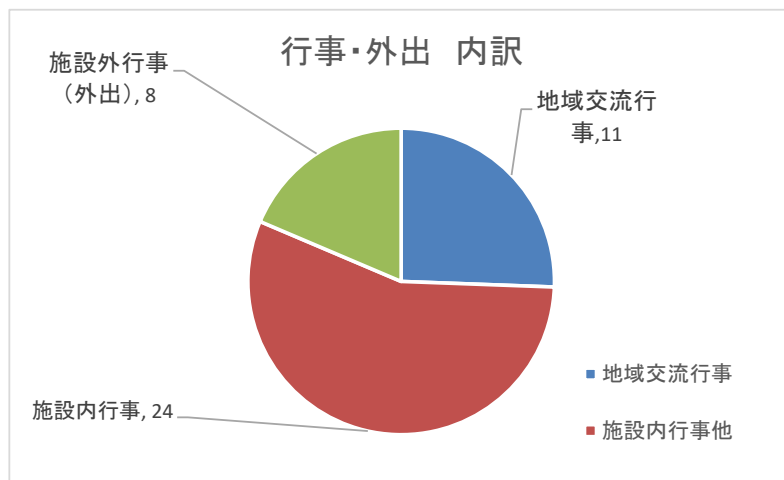
日付	行事
5月25日	船津小学校運動会
6月3日～6月7日	トライやる(豊富中・神南中)
6月14日	菩提樹祭り
7月14日	瑞岡地区夏祭り
7月25日	賢明女子学院奉仕作業
8月19日 ～ 9月19日	神戸医療福祉大学 ソーシャルワーク実習
9月28日	船津こども園運動会
10月6日	屋台見学
10月29日	船津小学校音楽会
12月21日	賢明女子学院 クリスマスタブロー
12月26日	賢明女子学院奉仕作業

②施設内行事他

日付	行事
5月5日、6日	菖蒲湯
5月16日	わんにゃんサークル
6月8日	牛乳寒天ゼリー
7月16日	フルーツ水羊羹
8月1日	寒天ゼリー
8月8日	フルーツポンチ
8月14日	たこ焼き
8月22日	花火大会
8月29日	かき氷
10月3日	どら焼き
10月28日	ベビーカステラ
11月6日	薩摩芋ご飯
11月19日	カスタードパフェ
11月21日	わんにゃんサークル
12月6日	たこ焼き
12月9日	鍋(昼食)
12月23日	クリスマスケーキ
12月25日	クリスマス会
1月2日	新春書初め
1月3日	お汁粉
1月19日	カスタードパフェ
2月5日	焼き芋
2月13日	チョコレートフォン
3月19日	ホットケーキ

③施設外行事(外出)

日付	行事
4月2日	お花見外出
4月19日	北条鉄道の旅
5月7日	こいのぼり見学
7月5日	昼食外出(加西イオン)
8月9日	かつ飯外食
9月3日	ぶどう狩り
11月20日	喫茶外出
11月26日	昼食外食(丸源ラーメン)



- ※第2火曜日 (訪問美容)
- ※月末 (誕生日会)
- ※第3木曜日 (Café Zin)
- ※第3日曜日 (楽笑カフェ)